

Crawler Spider Boom Lift

美通履带蜘蛛式高空作业平台系列



Mantall[®]
美通重工

美通让工作更轻松!

Mantall Make Your Work Easier!



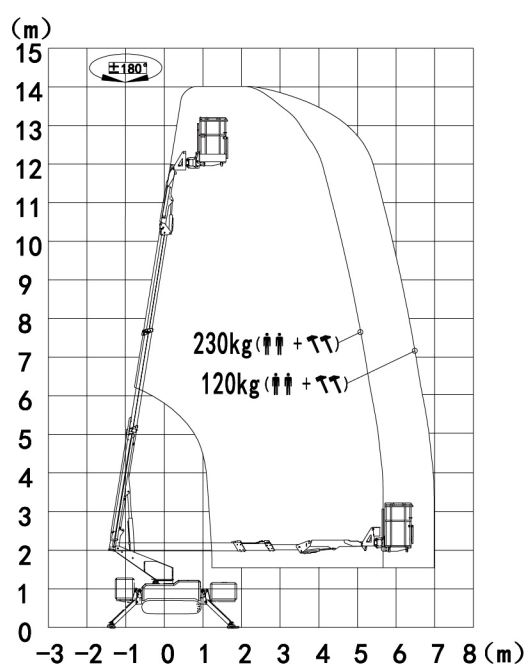
MT140

直臂履带蜘蛛式高空作业平台

- ⚡ 电力设施
- 🏢 商业中心
- 🚗 交通枢纽
- 🌳 园林景观
- 🎓 场馆 学校

技术参数

工作高度	14m	发动机	7.5kw
平台高度	12m	总质量	2100 kg
水平延伸	6.1m (230kg),7m (120kg)	柴油发动机	洋马
臂架变幅	0 – 80°	柴油箱容量	15L
飞臂变幅	+80°/-90°	液压油箱容量	35L
平台旋转	+90°/-90°	外接电源	220V 单相电机
转台回转	360° 非连续		
最大承载能力	230 kg		
平台尺寸	1.35x0.73x1.25m		
爬坡能力	17° (30%)		
行走模式	履带式行走		
驱动速度	0-1.5 km/h		
工作温度	-20°C~40°C		
风速	≤ 12.5m/s		
外接电源插头	16A 三角插		
外接电源电机	2.2kw		

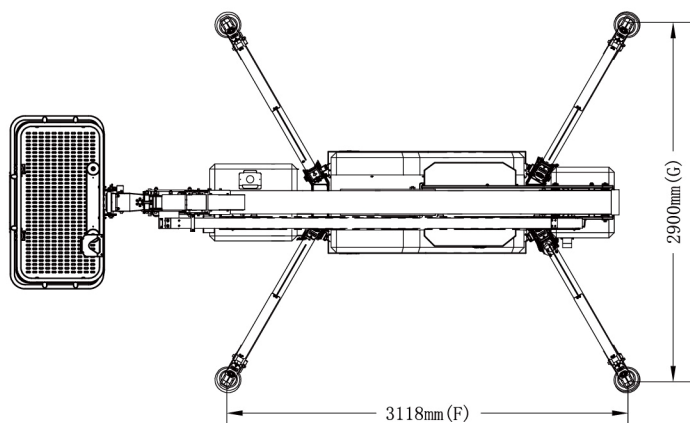
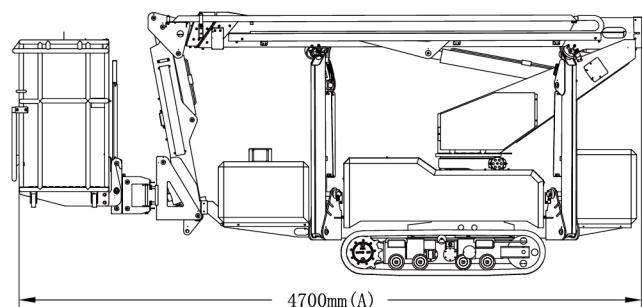
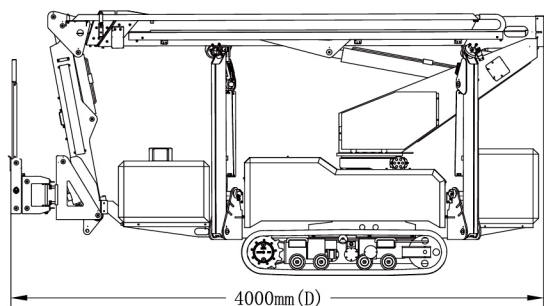
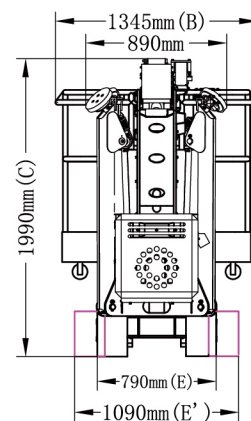


直臂履带蜘蛛式高空作业平台 MT140



规格参数

履带长度		1.5m
支腿工作范围	长度	3.1m
	宽度	2.9m
含平台	高度	1.99m
	长度	4.7m
	宽度	1.35m
不含平台	高度	1.99m
	长度	4m
	宽度	0.79m
离地间隙		0.13m



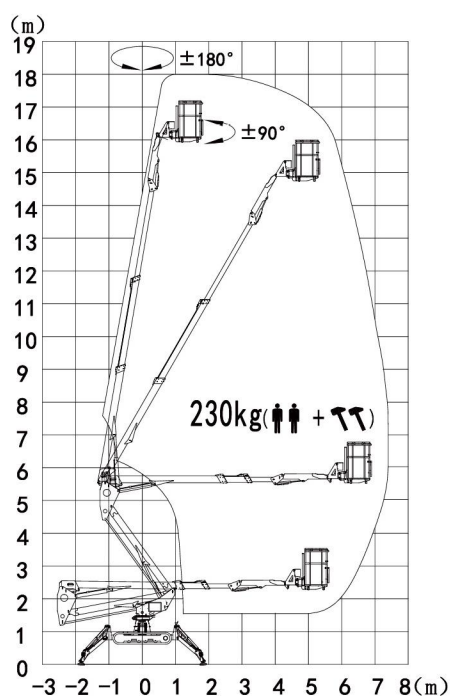
MT180

曲臂履带蜘蛛式高空作业平台

- ⚡ 电力设施
- 🏢 商业中心
- 🚗 交通枢纽
- 🌳 园林景观
- 🎓 场馆 学校

技术参数

工作高度	18m	发动机	6.8kw
平台高度	16m	总质量	2800 kg
水平延伸	6.8m (230kg)	柴油发动机	久保田
臂架变幅	0 - 80°	柴油油箱容量	16L
飞臂变幅	+80°/-90°	液压油箱容量	35L
平台旋转	+90°/-90°	外接电源	220V 单相电机
转台回转	360° 非连续		
最大承载能力	230 kg		
平台尺寸	1.35x0.73x1.25m		
爬坡能力	20° (36%)		
行走模式	履带式行走		
驱动速度	0-1.5 km/h		
工作温度	-20°C~40°C		
风速	≤ 12.5m/s		
外接电源插头	16A 三角插		
外接电源电机	2.2kw		



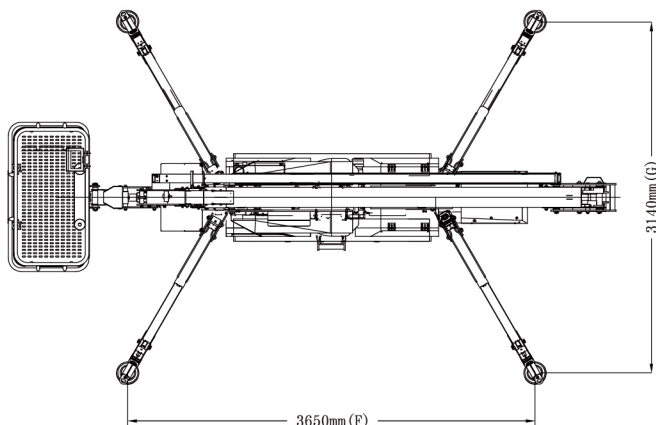
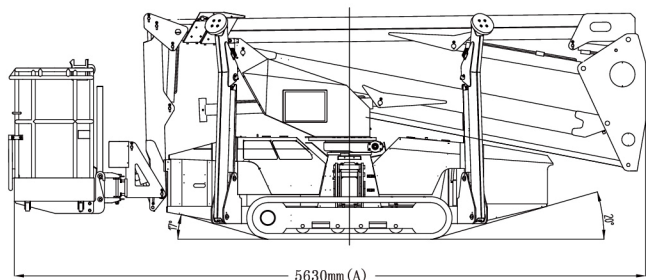
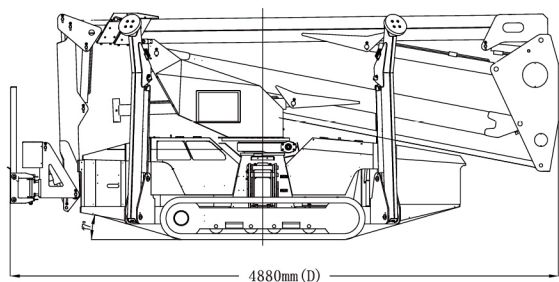
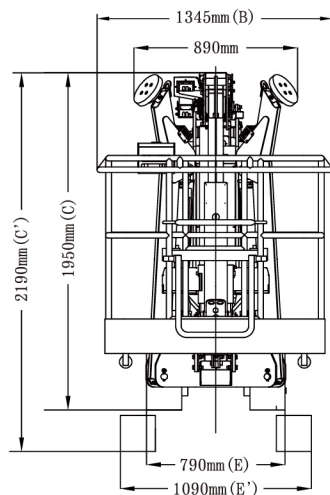
曲臂履带蜘蛛式高空作业平台

MT180



规格参数

履带长度		1.75m
支腿工作范围	长度	3.65m
	宽度	3.14m
含平台	高度	1.95m/2.19m
	长度	5.63m
	宽度	1.35m
不含平台	高度	1.95m/2.19m
	长度	4.88m
	宽度	0.79m
离地间隙		0.13m



MT180A

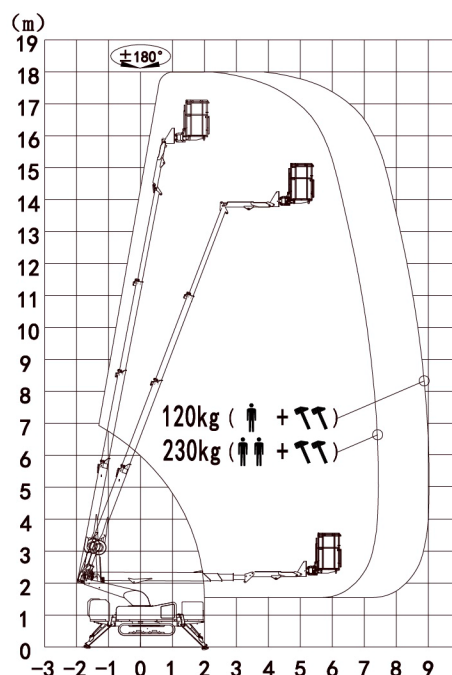
直臂履带蜘蛛式高空作业平台

- ⚡ 电力设施
- 🏢 商业中心
- 🚗 交通枢纽
- 🌳 园林景观
- 🎓 场馆 学校

技术参数

工作高度	18m
平台高度	16m
水平延伸	6.8m (230kg) 8.4m(120kg)
臂架变幅	0 - 80°
飞臂变幅	+80°/-90°
平台旋转	+90°/-90°
塔台回转	360°非连续
最大承载能力	230 kg
平台尺寸	1.35x0.73x1.25m
爬坡能力	20° (36%)
行走模式	履带式行走
驱动速度	0-1.5 km/h
工作温度	-20°C~40°C
风速	≤ 12.5m/s
外接电源插头	16A 三角插
外接电源电机	2.2kw

发动机	9.8kw
总质量	2800 kg
柴油发动机	久保田
柴油箱容量	15L
液压油箱容量	35L
外接电源	220V 单相电机

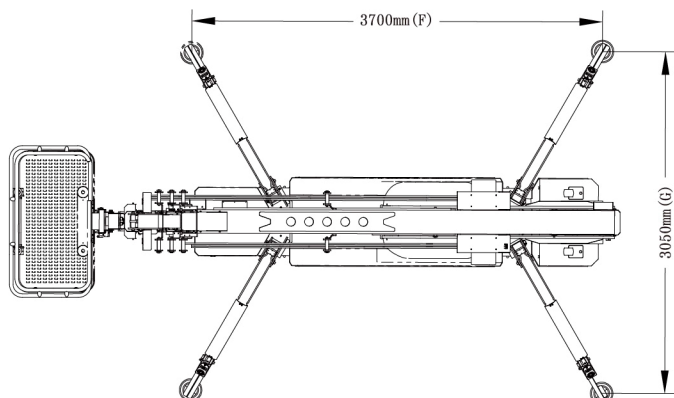
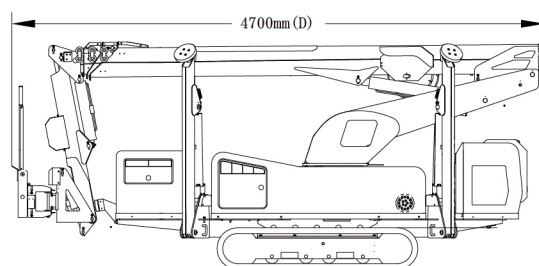
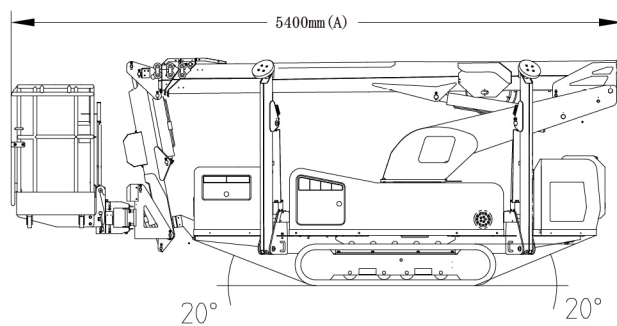
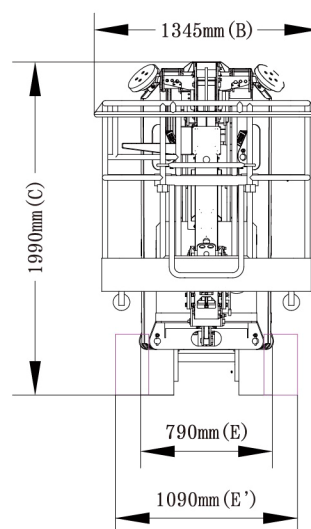


直臂履带蜘蛛式高空作业平台 MT180A



规格参数

履带长度		1.75m
支腿工作范围	长度	3.70m
	宽度	3.05m
含平台	高度	1.99m
	长度	5.40m
	宽度	1.35m
不含平台	高度	1.99m
	长度	4.70m
	宽度	0.79m
离地间隙		0.13m



MT300

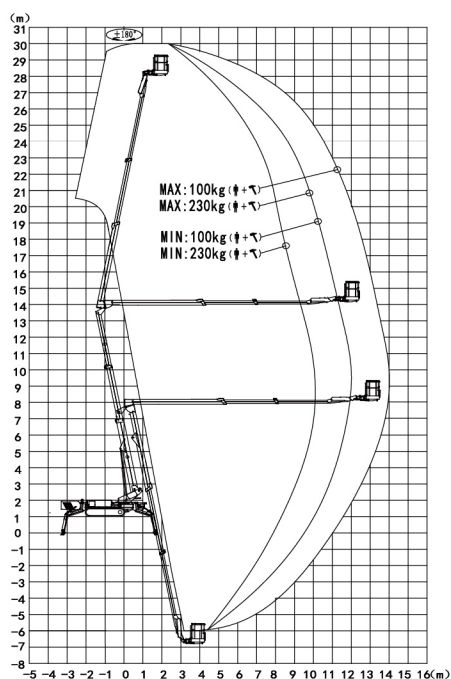
曲臂履带蜘蛛式高空作业平台

- 🔌 电力设施
- 🏢 商业中心
- 🚗 交通枢纽
- 🌳 园林景观
- 🎓 场馆 学校

技术参数

工作高度	30m
平台高度	28m
水平延伸	12m (230kg) 14m(120kg)
臂架变幅	0 - 80°
飞臂变幅	+80°/-90°
平台旋转	+90°/-90°
转台回转	360° (非连续)
最大承载能力	230 kg (2 人)
平台尺寸	1.35x0.73x1.25m
爬坡能力	17° (30%)
行走模式	履带式
驱动速度	0-1.5 km/h
工作温度	-20°~40° 摄氏度
风速	≤ 12.5m/s
外接电源插头	5x4mm ²
外接电源电机	7.5kw

发动机	15.9kw
总质量	5600 kg
柴油发动机	久保田
柴油箱容量	30L
液压油箱容量	100L
外接电源	380V三相电机

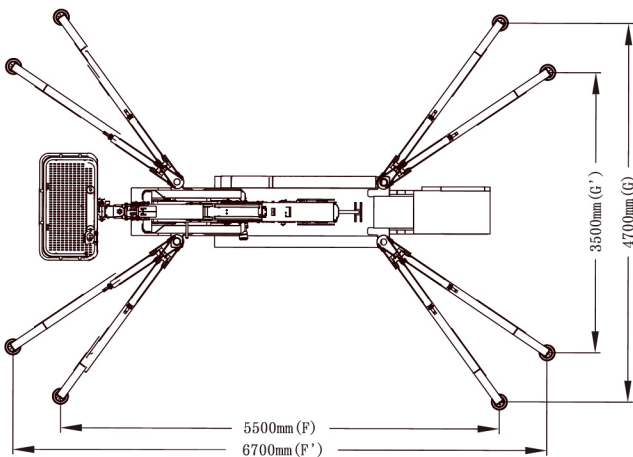
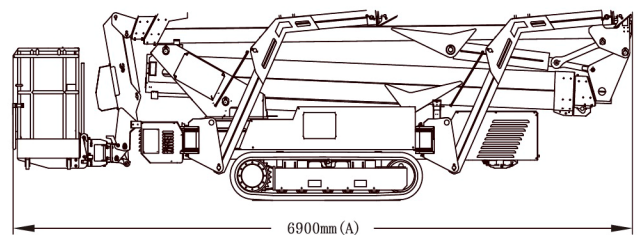
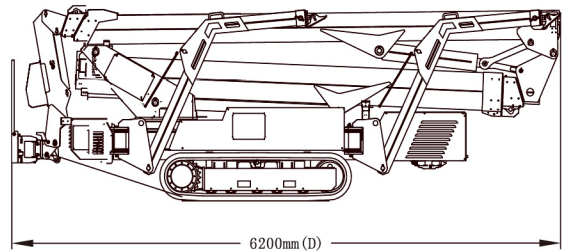
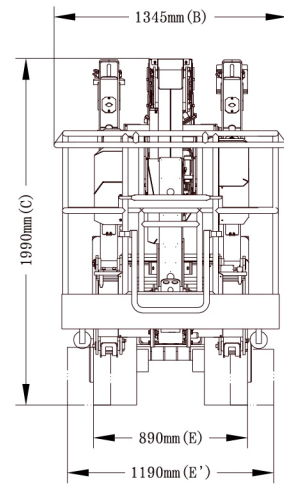


曲臂履带蜘蛛式高空作业平台
MT300



规格参数

履带长度		2m
支腿工作范围	长度	5.5m,6.7m
	宽度	4.7m,3.5m
含平台	高度	1.99m
	长度	6.9m
	宽度	1.35m
不含平台	高度	1.99m
	长度	6.2m
	宽度	0.89m
离地间隙		0.2m





美通重工有限公司
Mantall Heavy Industry CO.,LTD



4006178066



中国江苏省启东市高新技术产业开发区滨海大道62号