

产品亮点

高效节能

- ★全系采用液压负载敏感系统，按需功能，
- ★节能高效，系统发热低，寿命长

智能控制

- ★比例手柄操控，更多动作电液比例操控，动作平顺，微动性更强
- ★标配IOT系统，搭配智能大屏，设备状态随时随地轻松掌控，轻松实现设备管理

安全可靠

- ★全系标配最大5度工作角度，作业范围适应性更强，作业场地适应性更强
- ★配置浮动桥，实时保障四轮着地，轻松应对凹凸不平路况，更安全更可靠



标准特征

液压调平工作平台	5寸彩色大屏幕	双速行走马达
180°液压旋转平台	故障诊断系统	四轮刹车
后方检测和行驶确认	旋出式发动机	紧急制动解除
三手柄渐变比例控制	发动机防重启保护	四轮驱动
喇叭和蜂鸣器安全警示	发动机预热	360°连续转台旋转
报警灯安全警示	紧急停止系统	脚踏开关
倾斜保护系统	紧急下降系统	2.44m工作栏
称重系统	最大允许5°工作倾角	

选配特征

工作平台旋转门	前方驾驶灯
液压油冷却器	AC动力源
极寒区域用液压油	GPS远程监控系统
警报套件	
工作平台工作灯	

美通重工有限公司

Mantall Heavy Industry CO.,LTD



4006178066



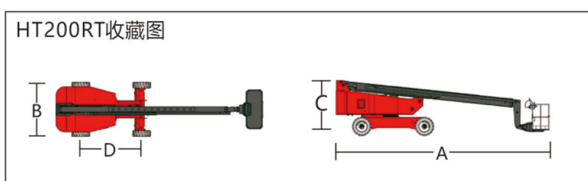
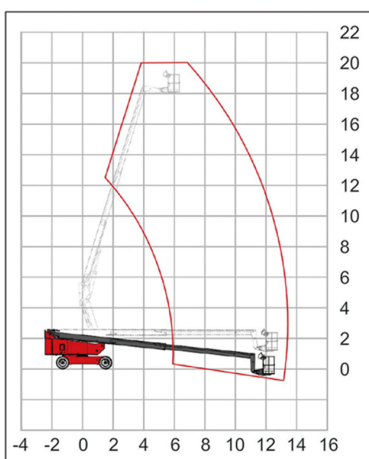
中国江苏省启东市高新技术产业开发区滨海大道62号

HT系列- 柴动自行式直臂型高空作业平台

HT200RT

SELF-PROPELLED TELESCOPIC BOOMS

规格	HT200RT	
尺寸	公制	英制
最大作业高度	20m	65ft 7in
最大平台高度	18m	59ft 1in
最大水平延伸	12.8m	41ft 12in
最大水平作业幅度	13.4m	43ft 12in
A整机长度 (收藏状态)	9.5m	31ft 2in
B整机宽度 (收藏状态)	2.5m	8ft 2in
C整机高度 (收藏状态)	2.5m	8ft 2in
D轴距	2.8m	9ft 2in
离地间隙	0.3m	0ft 12in
平台尺寸 (长×宽×高)	2.44m*0.9m*1.1m	8ft×2ft11in×3ft7in
性能		
平台额定承载能力	300kg	661lb
平台最大承载人数	2人	2人
行驶速度 (收车状态)	4.8km/h	3 mph
行驶速度 (举升状态)	1.0km/h	0.6 mph
爬坡能力(4WD)	45%	45%
转台回转 (角度/连续性)	360°连续	360°连续
平台回转角度	180°	180°
最大允许倾角 (前后/左右)	5°/3°	5°/3°
转弯半径 (内轮/外轮)	2.9/6.15m	9.5ft/20.2ft
转台甩尾	1.2m	3ft 11in
最大允许侧向力 (受限/不受限)	400N	90.0lbf
最大允许风速	12.5m/s	27.96mph
轮胎规格/类型	355/55D625 (泡沫)	355/55D625 (泡沫)
动力		
驱动×转向	4×2	4×2
发动机 (功率/转速/规格/品牌)	YCF3050-T423 玉柴/36.8KW 国IV	YCF3050-T423 玉柴/36.8KW 国IV
液压油箱容积	150L	39.6 gal
柴油油箱容积	100L	26.4 gal
重量		
整机重量	9375kg	20668 lb



本手册图片仅做示意,所有版权归本公司所有,由于技术不断更新,产品参数及配置如有变更,恕不另行通知

